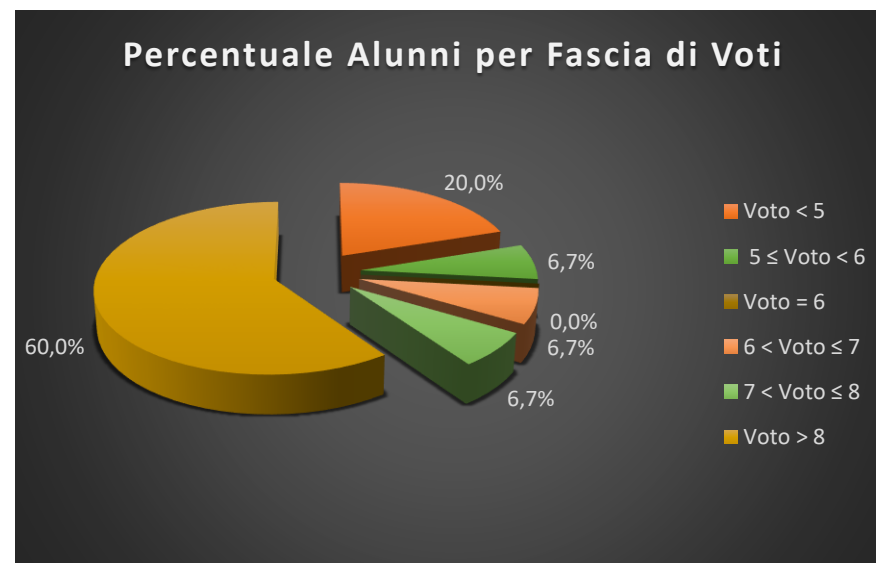
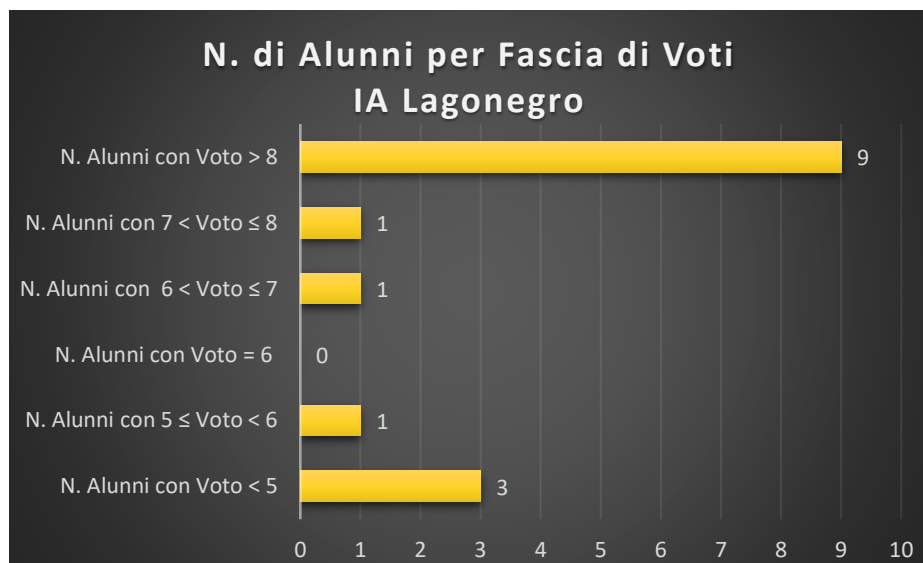


RISULTATI DELLA PROVA DI MATEMATICA PER CLASSI PARALLELE

CLASSI PRIME Licei Scientifici - A.S. 2015/2016

IA Liceo Scientifico Lagonegro

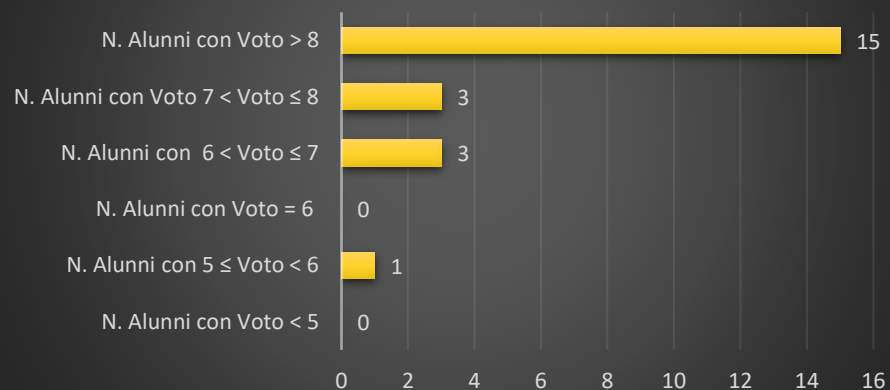
N. Alunni che hanno svolto la prova	15	
Media Classe	7,55	
N. Alunni con Voto < 5	3	20,0%
N. Alunni con $5 \leq \text{Voto} < 6$	1	6,7%
N. Alunni con Voto = 6	0	0,0%
N. Alunni con $6 < \text{Voto} \leq 7$	1	6,7%
N. Alunni con $7 < \text{Voto} \leq 8$	1	6,7%
N. Alunni con Voto > 8	9	60,0%
Max Voto conseguito nella Classe	10	



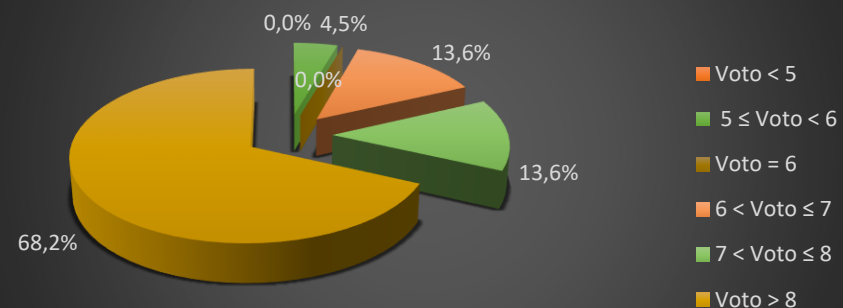
IB Liceo Scientifico Lagonegro

N. Alunni che hanno svolto la prova	22	
Media Classe	8,45	
N. Alunni con Voto < 5	0	0,0%
N. Alunni con $5 \leq \text{Voto} < 6$	1	4,5%
N. Alunni con Voto = 6	0	0,0%
N. Alunni con $6 < \text{Voto} \leq 7$	3	13,6%
N. Alunni con $7 < \text{Voto} \leq 8$	3	13,6%
N. Alunni con Voto > 8	15	68,2%
Max Voto conseguito nella Classe	10	

N. di Alunni per Fascia di Voti IB Lagonegro



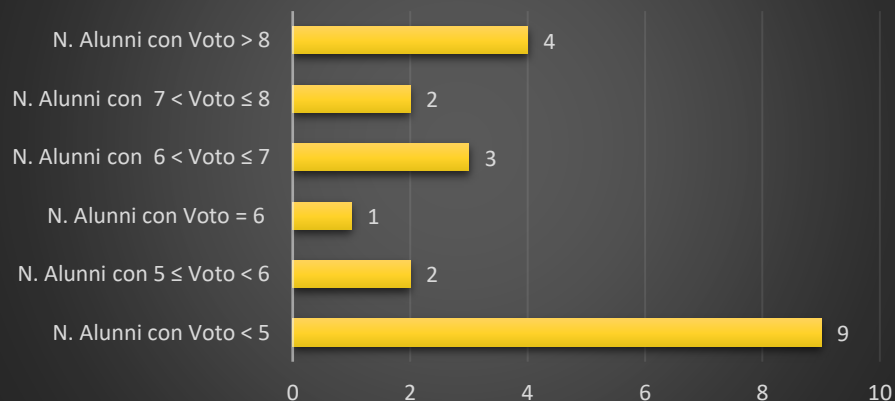
Percentuale Alunni per Fascia di Voti



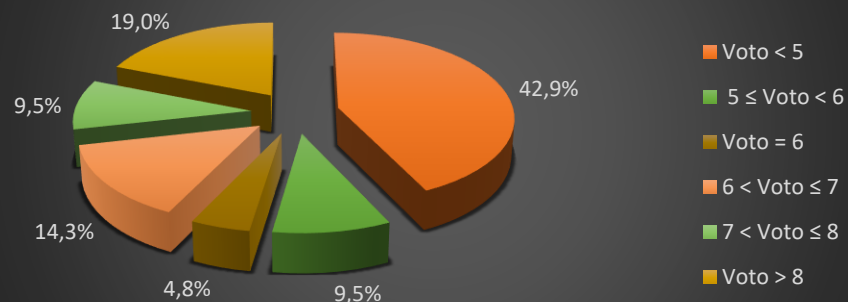
IC Liceo Scientifico Lagonegro

N. Alunni che hanno svolto la prova	21	
Media Classe	5,76	
N. Alunni con Voto < 5	9	42,9%
N. Alunni con $5 \leq \text{Voto} < 6$	2	9,5%
N. Alunni con Voto = 6	1	4,8%
N. Alunni con $6 < \text{Voto} \leq 7$	3	14,3%
N. Alunni con $7 < \text{Voto} \leq 8$	2	9,5%
N. Alunni con Voto > 8	4	19,0%
Max Voto conseguito nella Classe	10	

**N. di Alunni per Fascia di Voti
IC Lagonegro**

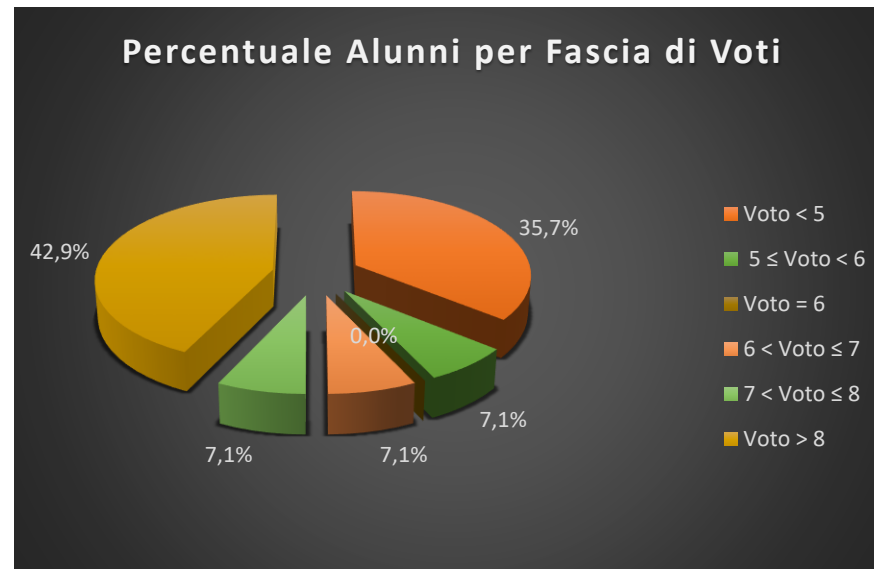
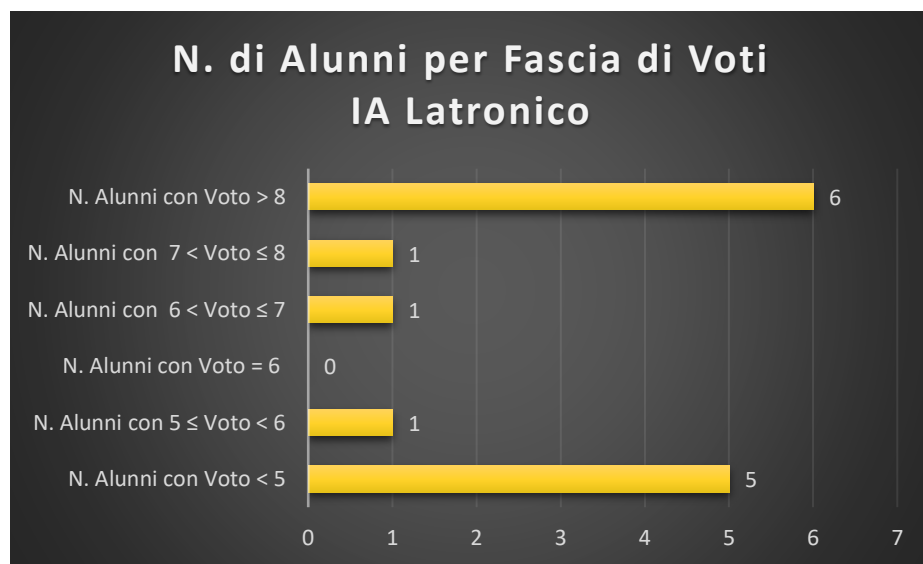


Percentuale Alunni per Fascia di Voti



IA Liceo Scientifico Latronico

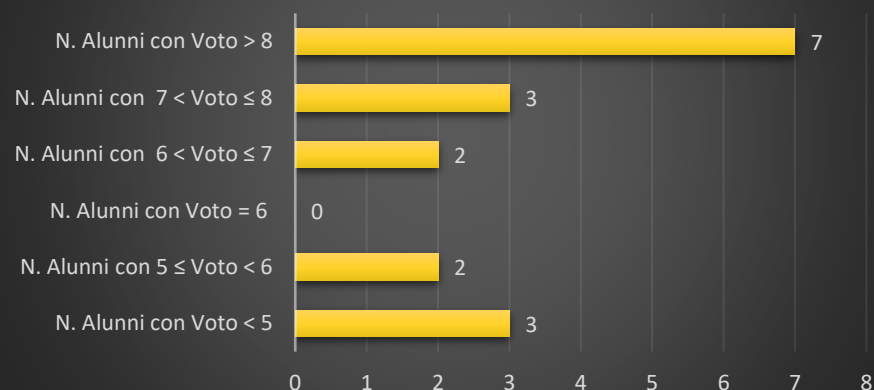
N. Alunni che hanno svolto la prova	14	
Media Classe	6,79	
N. Alunni con Voto < 5	5	35,7%
N. Alunni con $5 \leq \text{Voto} < 6$	1	7,1%
N. Alunni con Voto = 6	0	0,0%
N. Alunni con $6 < \text{Voto} \leq 7$	1	7,1%
N. Alunni con $7 < \text{Voto} \leq 8$	1	7,1%
N. Alunni con Voto > 8	6	42,9%
Max Voto conseguito nella Classe	10	



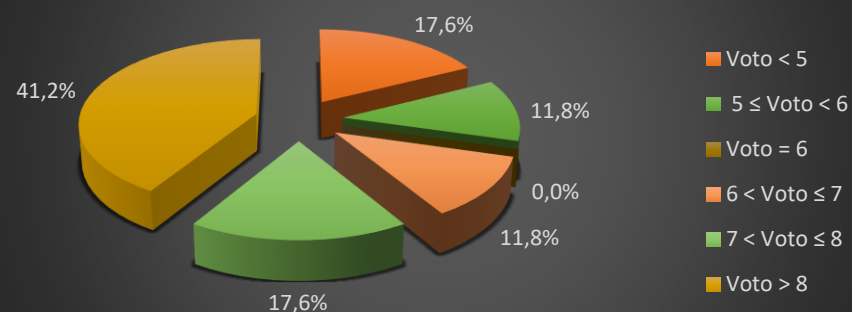
IB Liceo Scientifico Latronico

N. Alunni che hanno svolto la prova	17	
Media Classe	7,11	
N. Alunni con Voto < 5	3	17,6%
N. Alunni con $5 \leq \text{Voto} < 6$	2	11,8%
N. Alunni con Voto = 6	0	0,0%
N. Alunni con $6 < \text{Voto} \leq 7$	2	11,8%
N. Alunni con $7 < \text{Voto} \leq 8$	3	17,6%
N. Alunni con Voto > 8	7	41,2%
Max Voto conseguito nella Classe	10	

N. di Alunni per Fascia di Voti IB Latronico



Percentuale Alunni per Fascia di Voti



DISTRIBUZIONE DEGLI ALUNNI PER FASCE DI VOTI

	IA Lagonegro	IB Lagonegro	IC Lagonegro	IA Latronico	IB Latronico
Voto < 5	20%	0%	43%	36%	18%
5 ≤ Voto < 6	7%	5%	10%	7%	12%
Voto = 6	0%	0%	5%	0%	0%
6 < Voto ≤ 7	7%	14%	14%	7%	12%
7 < Voto ≤ 8	7%	14%	10%	7%	18%
Voto > 8	60%	68%	19%	43%	41%

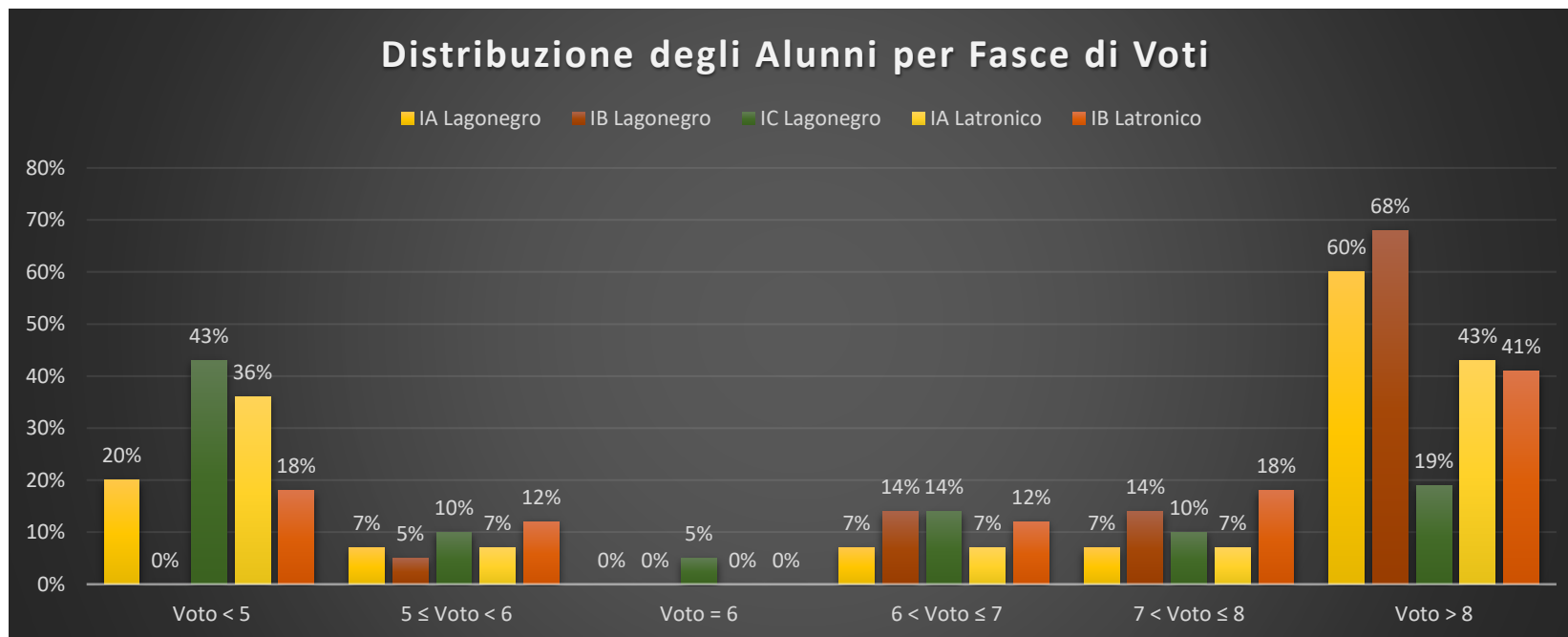


GRAFICO DELLE MEDIE DELLE CLASSI

MEDIE	
IA Lagonegro	7,6
IB Lagonegro	8,5
IC Lagonegro	5,8
IA Latronico	6,8
IB Latronico	7,1

